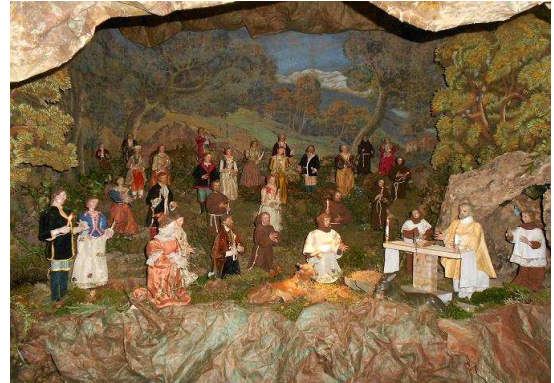




ALLE ORIGINI DEL PRESEPE GRECCIO, RIETI e TERRE REATINE

Nuovo itinerario natalizio in Centro Italia

1 - 4 Dicembre 2022



GIOVEDÌ 1/12/2022

Partenza in pullman dalle varie località della provincia per Genova, Viareggio, Firenze, Orvieto, Terni. Durante il tragitto soste in autogrill per colazione e pranzo liberi. Nel primo pomeriggio si raggiungerà **RIETI**, storica città laziale situata nella Valle del Velino. Sistemazione in hotel, inizio visita guidata ai principali monumenti: la **Cattedrale di Santa Maria** con la sottostante cripta e annesse logge con presepi, **Piazza San Rufo** considerata "l'ombelico d'Italia", la Via Roma e l'antica **Via Salaria**, con i suoi bei palazzi patrizi. Proseguimento della visita nella **Rieti sotterranea** che custodisce i resti del viadotto romano fatto costruire per evitare l'impaludamento della via Salaria, l'antica via del sale e di curiosi ambienti sotterranei con grandiose arcate di alcune nobili dimore. Infine sosta presso il **palazzo Vecchiarelli** per ammirare questo scenografico edificio disegnato dall'architetto Carlo Maderno con un cortile interno considerato il **teatro di pietra** della città di Rieti. Cena e pernottamento.

PROVINCIA /RIETI



VENERDÌ 2/12/2022:

SULLE TRACCE DELLE ORIGINI DEL PRESEPE

Dopo la prima colazione partenza per il suggestivo luogo di **Fonte Colombo** meglio conosciuto come "**Sinai Francescano**" perché il Santo scrisse in questo luogo la regola definitiva dell'ordine. Proseguimento per **GRECCIO**, dove il poverello di Assisi nella notte di Natale del 1223 realizzò il primo presepe vivente della storia riproponendo la natività di **Betlemme**. Visita all'interessante complesso monastico della Sacra Grotta che si affaccia sulla sottostante Valle Santa, una delle più interessanti d'Europa. Tempo a disposizione nel vecchio borgo medioevale di Greccio per la visita del Museo dei Presepi e pranzo in ristorante. Nel pomeriggio percorso panoramico tra piccoli borghi e colline per raggiungere l'**abbazia benedettina di Farfa**, centro monastico di grande bellezza artistica e architettonica. Visita al grandioso complesso e passeggiata nel vicino borgo alla scoperta delle botteghe artigiane specializzate nella lavorazione dei tessuti al telaio. Rientro in hotel. Cena e pernottamento.

ESSE VIAGGI s.n.c. – Via Marucchi, 6/c – 12037 SALUZZO – Tel. 0175.47.113 – Fax 0175.24.92.24

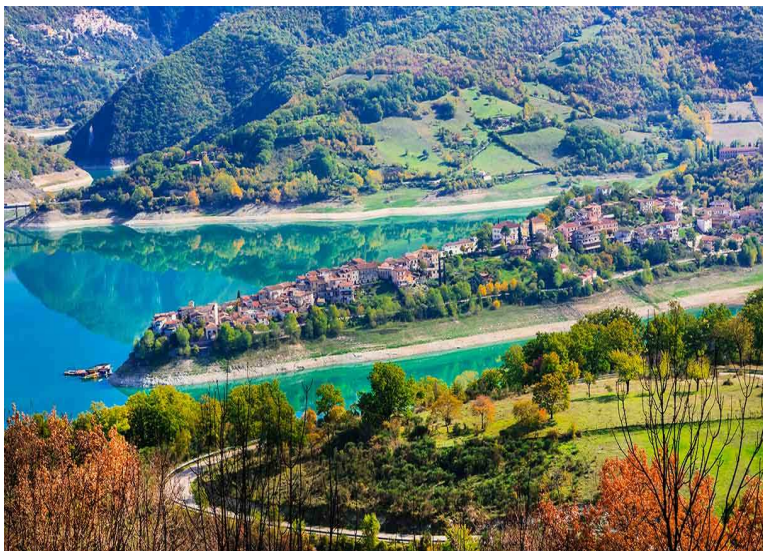
E-mail: info@esseviaggi.com – P.IVA 02483570046 - REA 178985 - Iscrizione Reg. Imprese CUNEO N. 5113

COORDINATE BANCARIE: BENE BANCA IBAN: IT 50 T 08382 46770 000110100074

SABATO 3/12/2022

CURIOSITA' E LE VALLI SOMMERSE

Dopo la prima colazione partenza per **Borgo San Pietro**. Sosta alla **diga del Salto** che venne costruita nel contesto di un'imponente serie di opere idrauliche per risolvere definitivamente la questione della bonifica della Piana Reatina. Si ammirerà il lago artificiale formatosi dopo lo sbarramento del fiume Salto che costituisce uno dei laghi artificiali più estesi della nostra penisola. Proseguimento per il **santuario di santa Filippa Mareri**, prima Santa del secondo ordine francescano che ebbe l'opportunità di accogliere, presso il vecchio monastero, San Francesco che percorreva la valle nei suoi viaggi verso Subiaco.



Visita della cappella duecentesca che accoglie le spoglie della Santa salvata dalle acque del lago, ricostruendola all'interno del nuovo edificio e al museo del monastero che conserva interessanti reperti dell'antica struttura con alcuni dipinti del maestro **De Chirico**. Proseguimento per la diga del **Turano**, percorso panoramico lungo il lago artificiale con sosta a **Colla di Tora** per il pranzo in ristorante con piatti della gastronomia locale. Passeggiata nel tipico borgo che si protrae sul lago. Al termine rientro a Rieti con sosta a **Rocca di Sinibalda** per una piacevole passeggiata nel borgo che circonda l'imponente castello Cesarini. Cena e pernottamento. In serata passeggiata in Rieti per godere le illuminazioni natalizie.



DOMENICA 4/12/2022 LUOGHI DI SILENZIO E MONUMENTI ALLA NATURA/PROVINCIA

Dopo la prima colazione partenza per **LABRO**, borgo medievale ammonticchiato sul cocuzzolo di un colle da cui si gode una vista straordinaria sul **lago di Piediluco**. Passeggiata nel borgo per ammirare gli angoli più suggestivi ed il paesaggio sottostante. Successivamente si raggiungeranno le cascate delle Marmore passando lungo il lago di Piediluco per ammirare la maestosità della cascata (se sarà aperta). Pranzo di arrivederci in ristorante. Nel pomeriggio partenza per il rientro con soste ad autogrill. Arrivo in serata nelle varie località di partenza.

QUOTA DI PARTECIPAZIONE € 580.00 (min. 30 persone)

SUPPLEMENTO CAMERA SINGOLA € 90.00

La quota comprende:

Viaggio in pullman Gran Turismo – sistemazione in buon hotel 4* a Rieti – trattamento di pensione completa dalla cena del primo giorno al pranzo dell'ultimo – visite guidate come da programma – assicurazione medica COVID – nostro accompagnatore per tutta la durata del viaggio -

La quota non comprende:

Tasse di soggiorno – ingressi – noleggio auricolari per le visite - le bevande ai pasti - tutti gli extra di carattere personale- assicurazione annullamento al costo di circa 8% del totale viaggio da stipulare contestualmente alla prenotazione fornendo il codice fiscale.

OCCORRE DOCUMENTO DI IDENTITA'